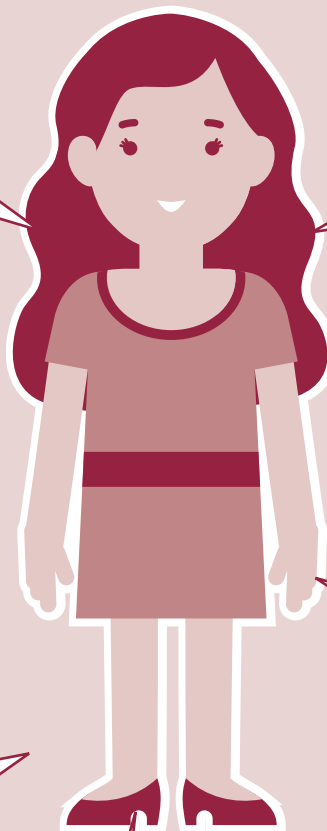


## Personligt stöd & personliga relationer

t.ex. familj, vänner och arbetskamrater

## Service, tjänster, system & policies

t.ex. politiska styr-dokument, färdtjänst, ledsagning, tolk, sjukförsäkringssystem och äldreomsorg



## Produkter & teknik

t.ex. specifika hjälp-medel som vit käpp, hörapparat, data-baserade hjälpmedel men också allmänna produkter

## Naturlig miljö & människans inverkan på miljön

t.ex. ljud- och ljusförhållanden, gångvägar, arbets- och skolmiljöer

Attityder